

# Test de fluorure

fr

## Feuilles de test et réactif pour détermination semi-quantitative d'ions de fluorure dans l'eau de surface et l'eau souterraine

Le test de fluorure convient parfaitement à la vérification instantanée de la concentration d'ions de fluorure. Des concentrations seuil précises peuvent ainsi être testées et d'éventuels écarts inférieurs et supérieurs peuvent être décelés.

### Réaction chromatique :

Les feuilles de test de couleur rose se décolorent sous l'effet de la solution de fluorure chlorhydrique. La taille de la surface circulaire décolorée correspond à la quantité totale de fluorure.

### Contenu :

- 1 boîte de 30 feuilles de test
- 1 gobelet plastique comme récipient d'échantillon
- 1 aiguille
- 1 Flaçon d'acide chlorhydrique 6 %
- 1 graduation de comparaison

### Mode d'emploi :

1. Remplir à moitié le gobelet d'essai d'un échantillon d'eau (approx. 10mL).
  2. Verser 20 gouttes d'acide chlorhydrique. La valeur pH doit être inférieure à 1.
  3. Retirer la feuille de test.
  4. Refermer immédiatement la boîte!
  5. Percer la feuille de test rond à l'aide de l'aiguille jointe, exactement au centre.
  6. Plonger la feuille de test dans la solution préparée.
  7. Après 5 à 7 minutes, la feuille de test est totalement imbibé et ne peut plus absorber de solution. Au plus tard 2 minutes après la saturation, retirer le papier de test de la solution et comparer la taille de la surface décolorée avec la graduation. La concentration peut être lue en mg/L F<sup>-</sup>.
- En cas de concentration trop élevée, la solution d'essai doit être diluée. Après relevé des valeurs, la dilution doit être prise en compte.

### Perturbations :

Chlorates et bromates entraînent un blanchissement du papier de test. On peut remédier à cela en ajoutant du dithionite de sodium (Na<sub>2</sub>S<sub>2</sub>O<sub>4</sub>), sans affecter pour autant l'indication de fluorure.

Le sulfate en très grandes quantités entraîne également des éclaircissements. On peut y remédier en ajoutant du chlorure de baryum (BaCl<sub>2</sub>).

En cas de solutions fortement décolorées, il convient de tenir compte de la coloration propre de la solution pour évaluer la réaction de fluorure.

### Elimination :

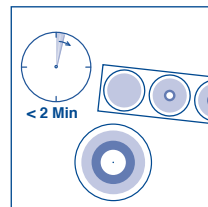
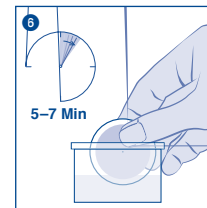
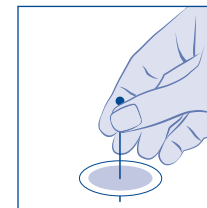
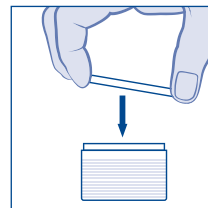
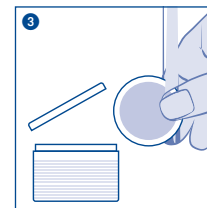
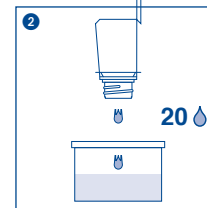
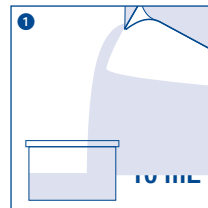
Après usage, les échantillons d'analyse peuvent être jetés à l'égout avec de l'eau du robinet et ainsi acheminés à la station locale de traitement des eaux usées. Après usage, les languettes test peuvent être jetés à la poubelle.

### Conditions de stockage :

Protéger les feuilles de test du soleil et de l'humidité. Ranger le paquet dans un endroit frais et sec (la température de stockage ne doit pas dépasser + 30 °C).

**MACHERY-NAGEL GmbH & Co. KG** · Neumann-Neander-Str. 6-8 · 52355 Düren · Allemagne  
Tél. : +49 24 21 969-0 · Fax : +49 24 21 969-199 · info@mn-net.com · [www.mn-net.com](http://www.mn-net.com)

**En France : MACHEREY-NAGEL EUROL** · 1, rue Gutenberg · 67722 Hoerdt · France  
Tél. : 03 88 68 22 68 · Fax : 03 88 51 76 88 · sales-fr@mn-net.com



|            |   |            |  |
|------------|---|------------|--|
| <b>REF</b> | Artikelnummer / Item number / Référence produit / Referencia / Artikelnummer / Numero di catalogo / Numer artykułu  | <b>LOT</b> | Chargencode / Batch identification / Numéro de lot / Código de lote / Productionnummer / Codice del lotto / Numer partii   |
|            | Achtung! / Warning! / Attention! / ¡Atención! / Let op! / Attenzione! / Uwaga!  |            | Verwendbar bis / Use by / À utiliser avant / Fecha de caducidad / Te gebruiken tot / Utilizzare entro (anno / mese) / Przydatność do użycia  |
|            | Temperaturbegrenzung / Permitted storage temperature range / Limites de température / Límites de temperatura / Temperaturbegrenzung / Limite de temperatura / Ograniczenie temperatury  |            | Trocken aufbewahren / Store in a dry place / Conserver au sec / Mantener seco / Op een droge plaats bewaren / Mantenere asciutto / Przechowywać w suchym miejscu   |
|            | Gebrauchsanweisung beachten / Please read instructions for use / Respected les instructions d'utilisation / Obsérvense las instrucciones de uso / Lees de bijsluiters / Consultare le istruzioni per l'uso / Przestrzegać instrukcję użycia |            | Packung geschlossen halten / Keep container closed / Refermer la boîte / Mantenga el envase cerrado / Verpakking gesloten houden / Conservare la confezione chiusa / Przechowywać pojemnik szczelnie zamknięty |
|            | Ausreichend für <n> Prüfungen / Contains sufficient for <n> tests / Contenu suffisant pour <n> tests / Contenido suficiente para <n> tests / Voldoende voor <n> tests / Contenuto sufficiente per <n> test / Wystarczająco dla kontroli <n> |            |  |