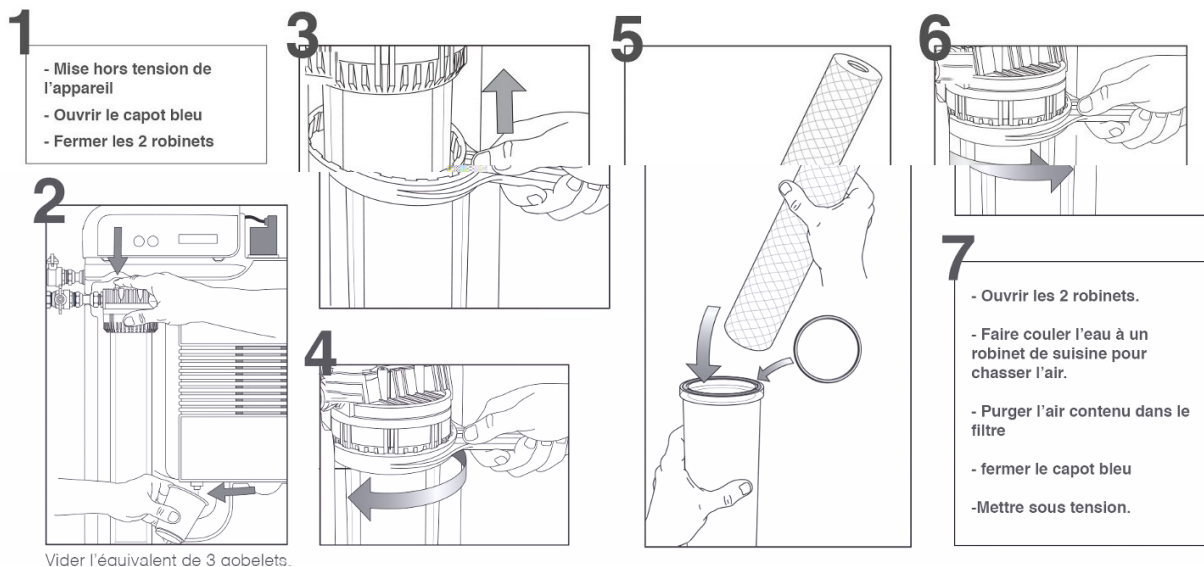




CARACTERISTIQUES TECHNIQUES

- Contient du **charbon actif** qui élimine le mauvais goût
- Membrane de **polypropylène** qui retient les impuretés, sédiments et autres micropolluants

INSTALLATION CARTOUCHE DANS CENTRALE PROTEO



Appuyer sur la purge du filtre et vider l'équivalent de 3 verres d'eau

Mettre en place la clé de dévissage qui se trouve dans l'appareil

Dévisser le bol de la cartouche à l'aide de la clé qui se trouve dans l'appareil (sens inverse des aiguilles d'une montre)

Remplacer la cartouche sans oublier de replacer le joint

Revisser le bol de la cartouche

Voir visuel